

Die Reise deines Koffers Franky



Interaktive
Lerneinheit

3.-4.
Klasse

Boarding, Take-off & Check-out
Handout für Lehrkräfte





Die Reise deines Koffers Franky

Boarding, Take-off & Check-out



© fraport.com

Allgemeine Beschreibung der interaktiven Lerneinheit



Boarding:

Vorbereitende

Unterrichtseinheit

(45 min)

Take-off:

Rallye im Fraport-

Besucherzentrum

(ca. 1, 5 Stunden)

Check-out:

Nachbereitung

(ca. 15 min /

optional länger)

Mit dem 3-Phasen-Modell „Boarding, Take-off und Check-out“ lernen die Schülerinnen und Schüler den Flughafen Frankfurt und seine interaktive Erlebniswelt kennen. Vor dem Besuch im Fraport-Besucherzentrum wird den Lernenden ein grundlegendes Verständnis über den Frankfurter Flughafen vermittelt sowie ein eigenständiges und verantwortungsbewusstes Handeln an diesem außerschulischen Lernort. Diese Lerneinheit beinhaltet eine vorbereitende Unterrichtsstunde inklusive einsatzbereiter Unterrichtsmaterialien, eine Anleitung und Vorbereitung für die Rallye vor Ort sowie eine Nachbereitung zur Reflexion. Die Lernenden eignen sich spielerisch Wissen an und fördern gleichzeitig ihre sprachlichen Fähigkeiten.

Ablauf

In der vorbereitenden Unterrichtseinheit eignen sich die Lernenden Wissen zum Flughafen Frankfurt und dem Transport eines Gepäckstücks an. Zusätzlich wird die Schulklasse auf die Abläufe vor Ort vorbereitet. Anschließend wird interaktiv und spielerisch das Fraport-Besucherzentrum am Frankfurter Flughafen im Rahmen einer Rallye erkundet. Die Lernenden erkunden den Weg eines Koffers vom Check-in bis in das Flugzeug und erhalten erste Einblicke in die Berufsmöglichkeiten am Flughafen.

Wichtige Informationen vorab der Rallye:

- Klare Handyregelung vor Ort. Wir empfehlen, die Handys vor der Rallye einzusammeln, so dass die Lernenden sich auf die Rallye vor Ort konzentrieren können.
- Vor der Rallye und danach empfehlen wir Zeit für eine Essenspause einzuplanen.
- Bitte die Fotostation (22) nicht vorab erlauben! Das Gewinnerteam darf als erstes die Fotostation nutzen.
- Weitere Regeln für die Schülerinnen und Schüler siehe unter Vorbereitung (S. 5).



Weiterführende Informationen:

- [Fraport-Besucherzentrum frankfurt-airport.com](https://www.fraport.com/fraport-besucherzentrum-frankfurt-airport.com)
- [Fraport Reise der Koffer - YouTube](#) (Impulsvideo zur Reise eines Koffers)
- [#TheBoardingMachine - YouTube](#) (Impulsvideo vom Online-Check-in bis zum Abflug)
- [Travel Guideline - YouTube](#) (Impulsvideo 10 hilfreiche Tipps vor dem Abflug)

Ziel dieser Einheit ist es,



- sich Wissen über den Flughafen Frankfurt anzeigen
- die „Reise des Koffers“ vom Check-in bis in das Flugzeug kennenzulernen
- das Fraport-Besucherzentrum spielerisch und interaktiv zu erkunden



Schulfächer Bezug zum Bildungsplan

Deutsch	<ul style="list-style-type: none"> · Lese- und Schreibkompetenz · Auseinandersetzung mit dem Gelesenen · Außerschulische Schriftumwelt · Medienkompetenz · Erlebtes und die persönliche Bedeutung in Worte fassen
Religion/Ethik	<ul style="list-style-type: none"> · Das eigene Handeln reflektieren
Sachunterricht	<ul style="list-style-type: none"> · Betrachten und gezielt beobachten · Informationen sammeln und ordnen · Lösungsansätze finden, umsetzen und auswerten · Pläne lesen und nutzen
Sport	<ul style="list-style-type: none"> · Soziale Interaktion · Psychomotorische Handlungsfähigkeit aufbauen · Entfaltung des kindlichen Spiel- und Bewegungsdrangs
Geografie	<ul style="list-style-type: none"> · Orientierung am Kind und seiner Lebenswelt · Außerschulische Erfahrungen/außerschulische Umwelt · Erkunden außerschulischer Wirklichkeiten
Kunst	<ul style="list-style-type: none"> · Wahrgenommenes und Empfundenes zum Ausdruck bringen

Ablauf



Boarding – Einstieg in das Thema	Brainstorming zum Thema Fliegen Video „Reise eines Koffers“ (optional)
Erarbeitung	Vortrag der Lehrkraft über den Flughafen Frankfurt Arbeitsblatt: Das Franky-Flieger-Quiz
Ready for Take-off	Vorbereitung der Rallye
Take-off – Praxisphase	Durchführung der Rallye vor Ort
Check-out – Nachbereitung	Reflexion und/oder Projektarbeit

Boarding – Einstieg in das Thema – im Unterricht vor dem Ausflug

Ziel und Fragestellung	Methodik	Medium
<p>Brainstorming Flughafen</p> <p>Was fällt dir zum Flughafen ein? Bist du schon einmal geflogen? Wohin bist du geflogen? Was hast du am Flughafen erlebt? Was weißt du über den Flughafen Frankfurt? Wie stellst du dir die Reise eines Koffers vor?</p>	<p>Sammeln der Antworten im Plenum (Fragen/offene Antworten)</p>	<p>Analog: Tafel oder Whiteboard (Ergebnisse festhalten)</p> <p>Digital: Concept Map mit www.miro.com (Anhang 2)</p>



Video (optional):
Um die Reise eines Koffers visuell darzustellen, kann das folgende Video gezeigt werden:
[Fraport Reise der Koffer - YouTube](#)

(Hinweis: Der Film wurde vor einigen Jahre produziert, weshalb es möglich ist, dass er Daten und Informationen enthält, die nicht mehr aktuell sind.)

Hinweis: Sie als Lehrkraft kennen Ihre Schülerinnen und Schüler am besten. Wenn Sie eine Klasse haben, die im Allgemeinen eher noch nicht am Flughafen war oder ein Flugzeug genutzt hat, passen Sie die Fragen flexibel an.



Vortrag der Lehrkraft über den Flughafen Frankfurt

Ziel und Fragestellung	Methodik	Medium
<p>In Bezug auf die zuvor genannten Antworten, wird der Flughafen Frankfurt näher erläutert. Gerne können zwischendrin Fragen gestellt werden, z.B. weißt du, was ein Terminal ist etc. Hinweis, dass gut zugehört werden muss, da danach ein Quiz folgt!</p> <ul style="list-style-type: none"> • Auch bekannt als Flughafen Frankfurt am Main • Liegt im Südwesten von Frankfurt • Der Flughafen Frankfurt ist der größte, internationale Flughafen in Deutschland. • Einer der verkehrsreichsten und der viertgrößte Flughafen Europas • Die Fraport AG betreibt den Flughafen und ist für den Betrieb und die Entwicklung des Flughafens verantwortlich. • Einer der größten Passagierflughäfen der Welt. Rund 200.000 Passagiere pro Tag, pro Jahr viele Millionen Passagiere aus aller Welt • Drehkreuz für viele Fluggesellschaften, breite Palette von nationalen und internationalen Flugverbindungen zu Flugzielen auf der ganzen Welt • Der Flughafen verfügt über mehrere Terminals (1 und 2). Beide Terminals verfügen über Restaurants, Einkaufsmöglichkeiten etc. 2026 eröffnet zusätzlich das Terminal 3 mit einer neuen Sky-Line-Bahn. • Der Flughafen ist gut an das öffentliche Verkehrsnetz angebunden. Der Flughafen kann mit dem Zug, dem Auto, Taxi, der S-Bahn und dem Bus erreicht werden. • Der Flughafen Frankfurt ist für seine kurze Mindestumsteigezeit von 45 min bekannt. • Über die Hälfte des gesamten Gepäcks ist Transferegepäck. • Aufgrund der hochmodernen Gepäckförderanlage (80 km), kann das durchgecheckte Gepäck schnell von einem Flugzeug zum anderen transportiert werden. <p>→ Überleitung zum Quiz.</p>	<p>Einzelarbeit und danach Austausch im Plenum</p>	<p>Analog: Tafel oder Whiteboard (Ergebnisse festhalten) Digital: Concept Map mit www.miro.com (Anhang 2)</p>

Erarbeitung – Das Franky-Flieger-Quiz

<p>Insgesamt können die Schülerinnen und Schüler 20 Punkte erreichen. Lösungen: 1 b 2 a 3 a 4 c 5 a 6 c 7 a 8 a 9 b 10 b</p> <p>Antworten gerne näher erläutern, z. B.: Frage 6: Die Gepäckförderanlage am Flughafen Frankfurt ist weltweit eine der modernsten Anlagen. Geschwindigkeiten von bis zu 5 m pro sek, 80 km Strecke, garantierte Verfügbarkeit von 99,5 %.</p>	<p>Einzelarbeit und danach Austausch im Plenum</p>	<p>Analog: Tafel oder Whiteboard (Ergebnisse festhalten) Digital: Concept Map mit www.miro.com (Anhang 2)</p>
---	--	--



Ready for Take-off – Vorbereitung der Rallye vor Ort – im Unterricht vor dem Ausflug

Ziel und Fragestellung	Methodik	Medium
<p>1) Rallye des Fraport-Besucherzentrums vorstellen</p> <p>2) Besprechung der Regeln vor Ort</p> <p>3) Einteilung in Gruppen: Wir empfehlen die Durchführung der Rallye in einer Gruppe. Jede Gruppe überlegt sich einen kreativen Namen, z. B. die Frankys.</p>	<p>Rallye in Gruppen (max. 4 Personen)</p> <p>Besprechung im Plenum</p>	<ul style="list-style-type: none"> • Rallye-Zettel für Gruppen ausdrucken und basteln • Klemmbretter vorbereiten

Take-off – Rallye im Fraport-Besucherzentrum

Wir empfehlen die Regeln vor Abfahrt und auf der Hinfahrt zu wiederholen.		
---	--	--

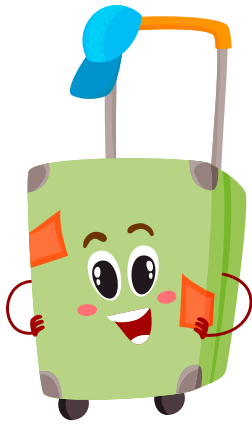


Folgende Regeln sollten besprochen werden:

- Während der Rallye nutzen wir keine Handys.
- Wir gehen vor Ort und laufen nicht.
- Wir stoßen nicht gegen die allgemeinen Regeln vor Ort.
- Wir gehen vorsichtig mit den Exponaten und den elektronischen Geräten an den Exponaten um.
- Besonders vorsichtig gehen wir mit den 3D-Brillen um.
- Das Modell des Airports ist keine Sitzfläche, wir klettern auch nicht darauf herum.
- Die iPads für das Airport-Modell, sind nur für die Informationen der Stationen am Modell gedacht, wir lassen die iPads dort, wenn wir fertig sind.
- Bei interaktiven Spielen halten wir uns an die Regeln und warten, bis wir an der Reihe sind.
- Wir behandeln alle Gegenstände vorsichtig und ohne Gewalt.
- Die 3D-Brillen der Movie Lounge bleiben in der Movie Lounge und werden nicht herumgetragen.
- Wir schreiben nur auf unserem Papier.
- Bei Fragen wenden wir uns an unsere Lehrkraft oder an einen Guide vor Ort.
- Wir hören auf die Ansagen der Guides.
- Station 22 (Fotowand) nutzen wir erst am Ende der Rallye und nach Erlaubnis der Lehrkraft. Das Gewinner-Team darf starten.
- Vor Ort ist kein Essen und Trinken erlaubt.
- Wir hinterlassen den Ort sauber und ordentlich.

Check-out – Nachbereitung und Reflexion – im Unterricht nach dem Ausflug

<p>Was hat dir beim Ausflug am meisten gefallen?</p> <p>Was hast du über den Flughafen Frankfurt gelernt?</p> <p>Wenn dein Koffer Franky sprechen könnte, was erlebt er auf einer Flugreise am Flughafen?</p> <p>Schreibaufgabe*: Schreibe eine Geschichte aus der Perspektive von Franky. Berichte begeistert, was Franky auf seiner Reise am Flughafen Frankfurt alles erlebt hat.</p> <p>Kreative Aufgabe*: Gestalte deinen Traumkoffer.</p> <p>Optional*: Im Rahmen eines Projekttags oder einer Projektwoche:</p> <ul style="list-style-type: none"> • Erstellung eines Plakats über den Ausflug im Fraport-Besucherzentrum, über ein bestimmtes Exponat oder Themengebiet. <p>* Wenn ausreichend Zeit zur Verfügung ist.</p>	<p>Austausch im Plenum</p> <p>Einzelarbeit (ggf. als Hausaufgabe)</p>	
--	---	--



Boarding – Das Franky-Flieger-Quiz

Heute gehst du auf eine Reise mit deinem Koffer Franky. Kreuze jeweils die richtige Antwort an. Nur eine Antwort ist richtig. Vergleiche die Ergebnisse gemeinsam mit deiner Lehrkraft. Du bekommst nur Punkte, wenn du die richtige Antwort angekreuzt hast.

- Was ist das Fraport-Besucherzentrum im Flughafen Frankfurt? (2 Punkte)
 - Eine große Turnhalle**
 - Eine Erlebniswelt**
 - Ein Freizeitpark**

- Franky ist mit dir gerne früh am Flughafen, um genug Zeit zu haben und gemütlich einzuchecken. Wann solltest du mit deinem Koffer vor Abflug am Flughafen sein? (3 Punkte)
 - 2–3 Stunden**
 - 30 Minuten**
 - 5–6 Stunden**

- Wie heißt der Ort, zu dem Franky als Erstes geht, wenn er am Flughafen ist? (1 Punkt)
 - Terminal**
 - Café**
 - Flugzeug**

- Wo gibst du dein Gepäck am Flughafen auf? (2 Punkte)
 - An der Rezeption**
 - Im Flugzeug**
 - Am Check-in-Schalter**

- Was erhält Franky, wenn er eincheckt?

Tip: Es hilft dabei, dass er nicht verloren geht und weiß, wohin er reisen muss. (2 Punkte)

 - Gepäckanhänger**
 - Sticker**
 - Farbiges Tuch**

- Franky ist gerne schnell unterwegs. Am Flughafen Frankfurt kommt er schnell vom Check-in zum Flugzeug. Abhauen kann er hier nicht so leicht, da er die ganze Zeit unter Kontrolle ist. Was nutzt Franky, nachdem er eingeklickt hat? (2 Punkte)
 - Gepäckachterbahn**
 - Gepäckfahrstuhl**
 - Gepäckförderanlage**

- Woher weiß Franky, in welche Transportwanne er einsteigen muss, damit er im richtigen Flugzeug landet?
 - Frankys Gepäckanhänger hat einen Code, dieser wird gescannt und der passenden Transportwanne zugeordnet**
 - Frankys Transportwanne ist blau und alle blauen Koffer gehören zu einem Flugzeug**
 - Franky hat ein farbiges Tuch und die Mitarbeiter erkennen, zu welchem Flugzeug Franky gehört**



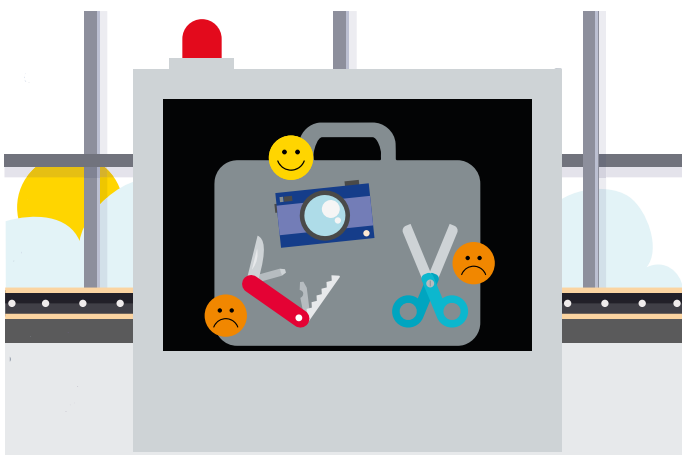


8. Natürlich hält Franky sich an die Regeln. Aber es gibt immer wieder andere Kofferkollegen, die dagegen verstoßen. Wie findet das der Flughafen heraus? (3 Punkte)

- a. Gepäckkontrollen und Sicherheitsprüfungen
- b. Befragung der Kofferbesitzer
- c. Schütteln des Koffers

9. Franky ist größer als ein kleines Handgepäck und sitzt leider nicht so bequem im Flugzeug wie wir Menschen. Wo wird Franky untergebracht, wenn er ins Flugzeug einsteigt? (2 Punkte)

- a. Auf dem Dach des Flugzeugs
- b. Im Frachtraum
- c. Im Kühlraum



10. Franky fliegt mit seinen Freunden heute vom Flughafen Frankfurt in den Urlaub. Seine Freunde können alle als Handgepäck fliegen, da sie viel kleiner sind und nicht so schwer sind. Was darf nicht im Handgepäck sein? (3 Punkte)

- a. Zigaretten, Tabak, Spirituosen, Schaumwein, Bier
- b. Messer, Scheren, Werkzeuge, Pistolen, Baseballschläger
- c. Laptop, Tablet, Ladekabel, Kamera, Batterien

Gesamtpunktzahl

/ 20

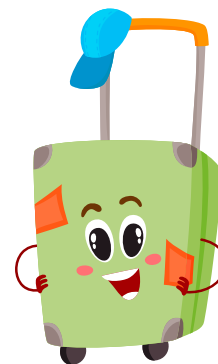




Take-off – Fraport-Rallye im Besucherzentrum

Hallo, schön, dass ihr da seid!

Ich bin Franky, euer Lieblingskoffer, und ich nehme euch heute mit auf eine spannende Reise durch das Fraport-Besucherzentrum am Flughafen Frankfurt, denn das ist für mich der aufregendste Flughafen auf der ganzen Welt. Habt ihr eine Idee, was ich schon alles erlebt habe auf meinen Reisen? Lasst es uns gemeinsam herausfinden und mit viel Spaß den Flughafen Frankfurt erkunden. Los geht's!




Eure Namen:

Gruppenname:

Schule:

Klasse:

Wichtige Information: Bitte beantwortet die Fragen der Reihe nach und beginnt mit der Frage 1! Zu jeder Frage gibt es drei Antwortmöglichkeiten, hiervon ist jeweils nur eine Antwort richtig.
 **Franky-Tipp:** Wenn ihr Schwierigkeiten oder Fragen habt, könnt ihr euch jederzeit an einen Guide wenden, der euch gerne weiterhilft.


Start: Empfangsbereich

1. Wo befindet sich das Fraport-Besucherzentrum? (2 Punkte)
 - I) **Im Terminal 2, Halle C/D**
 - F) **Im Terminal 1, Halle C, neben Gate C1**
 - E) **Im Terminal 2, Halle B/C**
2. Sicher ist euch die schwebende Lichtinstallation an der Decke schon aufgefallen? Was bedeuten diese Lichtbahnen? (3 Punkte)
 - L) **Flugbahnen mit Laufflichtern der Starts und Landungen von Flugzeugen**
 - U) **Zugschienen der Züge, die zum Flughafen Frankfurt fahren**
 - M) **Flugrutschen für kleine Flugzeuge**



Geht nun die Treppe hoch.
Herzlich willkommen im Fraport-Paradies!



3. Mein bester Freund Fluggi  wohnt in Frankfurt und wartet an **Station 7** auf euch. Spielt gerne ein bisschen mit Fluggi. Fluggi ist schon etwas älter, also spielt vorsichtig mit ihm! Was erlebt Fluggi hier? (1 Punkt)
- A) **Reinigung des Flugzeugs**
U) **Flugzeugstart und Landung**
K) **Einsteigen der Passagiere**
-
4. Was hört ihr am Telefon bei der Vorfeldkontrolle an **Station 4**?
- G) **Original-Funksequenz der Vorfeldlotsen**
T) **Durchsage im Terminal**
E) **Ansage eines Piloten**
-
5. An **Station 9** warten zwei weitere Spiele auf euch. Welche Anlage funktioniert nicht, so dass ihr alle Koffer per Hand sortieren müsst? Viel Spaß beim Spielen! Franky-Insidertipp: Franky liebt es, durch diese Anlage zu sausen.
- T) **Waschanlage**
P) **Bahnanlage**
G) **Gepäckförderanlage**
-
6. Liebt ihr Achterbahn fahren genauso wie ich? Auf geht's zu meiner Lieblingsstation „Motion Ride“ (**Station 12**). Wartet ab, bis ihr an der Reihe seid, und lasst euch von einem Guide helfen. Beobachtet ganz genau. Welche Farbe hat der Koffer vor euch in der Transportwanne? Los geht eure virtuelle Fahrt im Motion Ride. Frank-Insidertipp: Falls euch das zu schnell ist, könnt ihr auch nur zuschauen und die Fahrt auf dem Bildschirm verfolgen.
- I) **Silber**
M) **Gelb**
S) **Blau**
-
7. Wie ist die Höchstgeschwindigkeit der Gepäckförderanlage? Franky-Insidertipp: Der Film an **Station 5**, Nr. 13 und **Station 12** helfen dir weiter.
- T) **100 km pro Stunde**
E) **20 km pro Stunde**
U) **18 km pro Stunde**
-
8. Auf geht's zur nächsten aufregenden Station, Marshallers Game (**Station 16**). Was könnt ihr hier machen?
- I) **Ein Flugzeug beladen**
E) **Ein Flugzeug starten**
N) **Ein Flugzeug selbst einwinken**
-
9. Nun seid ihr am weltweit einzigartigen Highlight, „The Globe“ (**Station 20**) angekommen. Auf dem riesigen Bildschirm könnt ihr alle Flugbewegungen weltweit in Echtzeit verfolgen. Ist das nicht aufregend? Wo wart ihr schon überall? Aus wie vielen einzelnen Bildschirmen besteht „The Globe“? Zählt nach!
- X) **50 Bildschirme**
D) **28 Bildschirme**
Z) **10 Bildschirme**
-
10. Hier gibt es die beste Aussicht auf das Vorfeld. Habt ihr schon durch die Fenster geschaut? Die drei „**Smart Windows**“ vor dem Fenster machen die Aussicht noch besser und ihr bekommt Informationen über die Flugzeuge, die ihr draußen seht. Wie cool, oder? Gestaltet euer eigenes Gruppenflugzeug und verratet mir, wo das Flugzeug hinfliegt?
- F) **Das Flugzeug fliegt zum nächsten Smart Window**
T) **Das Flugzeug fliegt durch das Fenster**
H) **Das Flugzeug fliegt zum Eingang**



11. Alle Flughäfen haben einen dreistelligen Buchstabencode. Wie lautet der dreistellige Code für den Flughafen Frankfurt? Franky-Insidertipp: An den Smart Windows findet ihr die Lösung.

- U) **FFM**
- R) **FRA**
- K) **FRK**

12. Wie alt ist der Besucherservice im Jahr 2022 geworden? Franky-Insidertipp: Im Empfangsbereich findet ihr eine Broschüre. Du kannst auch einen Guide fragen.

- E) **100 Jahre**
- G) **30 Jahre**
- A) **70 Jahre**

13. Bei dem Airport City Modell (**Station 5**) findet ihr spannende Informationen über den Flughafen. Für welche tierischen Freunde gibt es hier am Flughafen eine Pension?

- N) **Katzen**
- N) **Hunde**
- A) **Hasen**

14. Wart ihr schon einmal in der Zukunft unterwegs? Kommt mit zur **Station 3** und schaut mit den VR-Brillen in die Zukunft. Welches Terminal könnt ihr mit der VR-Brille anschauen? Franky-Insidertipp: Es handelt sich um das Terminal, das noch nicht fertig gebaut ist.

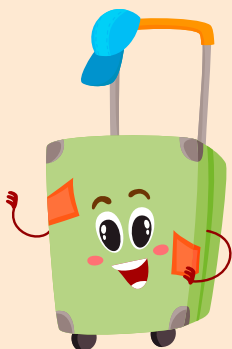
- E) **Terminal 2**
- R) **Terminal 1**
- K) **Terminal 3**

15. Ich darf nicht alles transportieren. Welche Gegenstände dürfen zum Beispiel nicht in einen Koffer? An **Station 5** könnt ihr selbst Security spielen? Franky-Insidertipp: An **Station 27** könnt ihr den kurzen Film über die Gepäckförderung anschauen.

- Y) **Kettensäge, Rakete, Powerbank**
- H) **Sonnenbrille, Sonnencreme, Sonnenhut**
- O) **Buch, Lesezeichen, Stifte**

Tragt nun die Buchstaben ein:

1	2	3	4	5	6	7	8	9	10	11	12	13	14	15
---	---	---	---	---	---	---	---	---	----	----	----	----	----	----



Prima, ihr habt es geschafft! Die Fraport-Rallye ist beendet! Bestimmt konntet ihr alle Aufgaben lösen und habt viele spannende Dinge über den Flughafen Frankfurt erfahren. Lauft nun zur **Station 20 „The Globe“**. Dort trifft ihr euch mit eurer Lehrkraft und euren Mitschülerinnen und Mitschülern auf dem Sofa. Wart ihr das schnellste Team? Dann dürft ihr als erstes die Überraschungstation entdecken.

Ich freu mich auf unsere nächste Reise! Bis bald, euer Franky



Das Franky-Flieger-Quiz – Lösungen

1. Was ist das Fraport-Besucherzentrum im Flughafen Frankfurt? (2 Punkte)
 - a. Eine große Turnhalle
 - b. Eine Erlebniswelt**
 - c. Ein Freizeitpark

2. Franky ist mit dir gerne früh am Flughafen, um genug Zeit zu haben und gemütlich einzuchecken. Wann solltest du mit deinem Koffer vor Abflug am Flughafen sein? (3 Punkte)
 - a. 2–3 Stunden**
 - b. 30 Minuten
 - c. 5–6 Stunden

3. Wie heißt der Ort, zu dem Franky als Erstes geht, wenn er am Flughafen ist? (1 Punkt)
 - a. Terminal**
 - b. Café
 - c. Flugzeug

4. Wo gibst du dein Gepäck am Flughafen auf? (2 Punkte)
 - a. An der Rezeption
 - b. Im Flugzeug
 - c. Am Check-in-Schalter**

5. Was erhält Franky, wenn er eincheckt?

Tipp: Es hilft dabei, dass er nicht verloren geht und weiß, wohin er reisen muss. (2 Punkte)

 - a. Gepäckanhänger**
 - b. Sticker
 - c. Farbige Tuch

6. Franky ist gerne schnell unterwegs. Am Flughafen Frankfurt kommt er schnell vom Check-in zum Flugzeug. Abhauen kann er hier nicht so leicht, da er die ganze Zeit unter Kontrolle ist. Was nutzt Franky, nachdem er eingecheckt hat? (2 Punkte)
 - a. Gepäckachterbahn
 - b. Gepäckfahrstuhl
 - c. Gepäckförderanlage**

7. Woher weiß Franky, in welche Transportwanne er einsteigen muss, damit er im richtigen Flugzeug landet?
 - a. Frankys Gepäckanhänger hat einen Code, dieser wird gescannt und der passenden Transportwanne zugeordnet**
 - b. Frankys Transportwanne ist blau und alle blauen Koffer gehören zu einem Flugzeug
 - c. Franky hat ein farbiges Tuch und die Mitarbeiter erkennen, zu welchem Flugzeug Franky gehört

8. Natürlich hält Franky sich an die Regeln. Aber es gibt immer wieder andere Kofferkollegen, die dagegen verstoßen. Wie findet das der Flughafen heraus? (3 Punkte)
 - a. Gepäckkontrollen und Sicherheitsprüfungen**
 - b. Befragung der Kofferbesitzer
 - c. Schütteln des Koffers

9. Franky ist größer als ein kleines Handgepäck und sitzt leider nicht so bequem im Flugzeug wie wir Menschen. Wo wird Franky untergebracht, wenn er ins Flugzeug einsteigt? (2 Punkte)
 - a. Auf dem Dach des Flugzeugs
 - b. Im Frachtraum**
 - c. Im Kühlraum

10. Franky fliegt mit seinen Freunden heute vom Flughafen Frankfurt in den Urlaub. Seine Freunde können alle als Handgepäck fliegen, da sie viel kleiner sind und nicht so schwer sind. Was darf nicht im Handgepäck sein? (3 Punkte)
 - a. Zigaretten, Tabak, Spirituosen, Schaumwein, Bier
 - b. Messer, Scheren, Werkzeuge, Pistolen, Baseballschläger**
 - c. Laptop, Tablet, Ladekabel, Kamera, Batterien



Fraport-Rallye – Lösungen

1. Wo befindet sich das Fraport-Besucherzentrum?
I) Im Terminal 2, Halle C/D
F) Im Terminal 1, Halle C, neben Gate C1
E) Im Terminal 2, Halle B/C

2. Sicher ist euch die schwebende Lichtinstallation an der Decke schon aufgefallen? Was bedeuten diese Lichtbahnen?
L) Flugbahnen mit Laufflichtern der Starts und Landungen von Flugzeugen
U) Zugschienen der Züge, die zum Flughafen Frankfurt fahren
M) Flugrutschen für kleine Flugzeuge

3. Mein bester Freund Fluggi wohnt in Frankfurt und wartet an Station 7 auf euch. Spielt gerne ein bisschen mit Fluggi. Fluggi ist schon etwas älter, also spielt vorsichtig mit ihm! Was erlebt Fluggi hier?
A) Reinigung des Flugzeugs
U) Flugzeugstart und Landung
K) Einsteigen der Passagiere

4. Was hört ihr am Telefon bei der Vorfeldkontrolle an Station 4?
G) Original-Funksequenz der Vorfeldlotsen
T) Durchsage im Terminal
E) Ansage eines Piloten

5. An Station 9 warten zwei weitere Spiele auf euch. Welche Anlage funktioniert nicht, so dass ihr alle Koffer per Hand sortieren müsst? Viel Spaß beim Spielen! Franky-Insidertipp: Franky liebt es, durch diese Anlage zu sausen.
T) Waschanlage
P) Bahnanlage
G) Gepäckförderanlage

6. Liebt ihr Achterbahn fahren genauso wie ich? Auf geht's zu meiner Lieblingsstation „Motion Ride“ (Station 12). Wartet ab, bis ihr an der Reihe seid, und lasst euch von einem Guide helfen. Beobachtet ganz genau. Welche Farbe hat der Koffer vor euch in der Transportwanne? Los geht eure virtuelle Fahrt im Motion Ride. Franky-Insidertipp: Falls euch das zu schnell ist, könnt ihr auch nur zuschauen und die Fahrt auf dem Bildschirm verfolgen.
I) Silber
M) Gelb
S) Blau

7. Wie ist die Höchstgeschwindigkeit der Gepäckförderanlage? Franky-Insidertipp: Der Film an Station 5, Nr. 13 und Station 12 helfen dir weiter.
T) 100 km pro Stunde
E) 20 km pro Stunde
U) 18 km pro Stunde

8. Auf geht's zur nächsten aufregenden Station Marshalls Game (Station 16). Was könnt ihr hier machen?
I) Ein Flugzeug beladen
E) Ein Flugzeug starten
N) Ein Flugzeug selbst einwinken

9. Nun seid ihr am weltweit einzigartigen Highlight, „The Globe“ (Station 20), angekommen. Auf dem riesigen Bildschirm könnt ihr alle Flugbewegungen weltweit in Echtzeit verfolgen. Ist das nicht aufregend? Wo wart ihr schon überall? Aus wie vielen einzelnen Bildschirmen besteht „The Globe“? Zählt nach!
X) 50 Bildschirme
D) 28 Bildschirme
Z) 10 Bildschirme

10. Hier gibt es die beste Aussicht auf das Vorfeld. Habt ihr schon durch die Fenster geschaut? Die drei „Smart Windows“ vor dem Fenster machen die Aussicht noch besser und ihr bekommt Informationen über die Flugzeuge, die ihr draußen seht. Wie cool, oder? Gestaltet euer eigenes Gruppenflugzeug und verratet mir, wo das Flugzeug hinfliegt?
F) Das Flugzeug fliegt zum nächsten Smart Window
T) Das Flugzeug fliegt durch das Fenster
H) Das Flugzeug fliegt zum Eingang

11. Alle Flughäfen haben einen dreistelligen Buchstabencode. Wie lautet der dreistellige Code für den Flughafen Frankfurt? Franky-Insidertipp: An den Smart Windows findet ihr die Lösung.
U) FFMt
R) FRA
K) FRK

12. Wie alt ist der Flughafen im Jahr 2022 geworden? Franky-Insidertipp: Im Empfangsbereich findet ihr eine Broschüre. Du kannst auch einen Guide fragen.
E) 100 Jahre
G) 30 Jahre
A) 70 Jahre

13. Bei dem Airport City Modell (Station 5) findet ihr spannende Informationen über den Flughafen. Für welche tierischen Freunde gibt es hier am Flughafen eine Pension?
N) Katzen
N) Hunde
A) Hasen

14. Wart ihr schon einmal in der Zukunft unterwegs? Kommt mit zur Station 3 und schaut mit den VR-Brillen in die Zukunft. Welches Terminal könnt ihr mit der VR-Brille anschauen? Franky-Insidertipp: Es handelt sich um das Terminal, das noch nicht fertig gebaut ist.
E) Terminal 2
R) Terminal 1
K) Terminal 3

15. Ich darf nicht alles transportieren. Welche Gegenstände dürfen zum Beispiel nicht in einen Koffer? An Station 5 könnt ihr selbst Security spielen? Franky-Insidertipp: An Station 27 könnt ihr den kurzen Film über die Gepäckförderung anschauen.
Y) Kettensäge, Rakete, Powerbank
H) Sonnenbrille, Sonnencreme, Sonnenhut
O) Buch, Lesezeichen, Stifte

Lösungswort: **Fluggi und Franky**

Impressum

Auflage November 2023. Das Werk und seine Teile sind urheberrechtlich geschützt. Jede Nutzung in anderen als den gesetzlich zugelassenen Fällen bedarf der vorherigen schriftlichen Einwilligung des Verlages. Hinweis § 52a UrhG: Weder das Werk noch seine Teile dürfen ohne eine solche Einwilligung eingescannt und in ein Netzwerk eingestellt werden. Fotomechanische oder andere Wiedergabeverfahren nur mit Genehmigung des Herausgebers.

*Auf verschiedenen Seiten dieses Heftes befinden sich Verweise (Links) auf Internetadressen. In diesem Werk sind nach dem MarkenG geschützte Marken und sonstige Kennzeichen für eine bessere Lesbarkeit nicht besonders kenntlich gemacht. Es kann also aus dem Fehlen eines entsprechenden Hinweises nicht geschlossen werden, dass es sich um einen freien Warennamen handelt.
Haftungsnotiz: Trotz sorgfältiger inhaltlicher Kontrolle wird die Haftung für die Inhalte der externen Seiten ausgeschlossen.*

Für den Inhalt dieser externen Seiten sind ausschließlich die Betreiberinnen und Betreiber verantwortlich. Sollten Sie daher auf kostenpflichtige, illegale oder anstößige Seiten treffen, so bedauern wir dies ausdrücklich und bitten Sie, uns umgehend per E-Mail (social-media@fraport.de) davon in Kenntnis zu setzen, damit bei Nachdruck der Nachweis gelöscht wird.

Autoren: We are Family GmbH & Co. KG, Stuttgart

Redaktion und Autorenkoordination: We are Family GmbH & Co. KG, Stuttgart

Projektkoordination: We are Family GmbH & Co. KG, Stuttgart

Layout und Satz: EPP SALES Communications GmbH & Co. Verkaufsförderung KG

© Frankfurt Airport

Bis bald im Besucherzentrum des Flughafen Frankfurt



*Tickets &
Informationen*
www.FRA-Tours.com

