

Exposé Gebäude 501

*Mietflächen in der CargoCity Süd
am Flughafen Frankfurt*



CargoCity Süd – ein Standort mit Zukunft



CargoCity Süd



Die CargoCity Süd ist mit einer Fläche von 98 Hektar und der sehr guten Infrastrukturanbindung an die Autobahnen A3 und A5, den Fernbahnhof und den Flughafen selbst ein äußerst attraktiver Standort für viele marktführende Unternehmen, insbesondere der Logistikbranche. Frankfurt ist der größte Umschlagplatz für Fracht in Europa. In der CargoCity Süd befindet sich ein Frachtzentrum für Abfertigungsdienstleister und ein Speditionszentrum, das von zahlreichen Speditionen als zentraler Verlade- und Distributionsort genutzt wird.

Gebäude 501

Das Gebäude 501 ist als Bestandteil der CargoCity Süd ein sehr attraktives Büroobjekt. In unmittelbarer Nähe zum Objekt befinden sich sowohl ein Parkhaus, mit freien Kapazitäten für Ihre Mitarbeiter, als auch die Fraport-Kantine der CargoCity Süd, die von ansässigen Unternehmen genutzt werden kann. Für eine optimale Verkehrsanbindung zum Terminal 1 und den Regionalbahnhof sorgt die Bushaltestelle direkt vor der Kantine.

Objektdaten

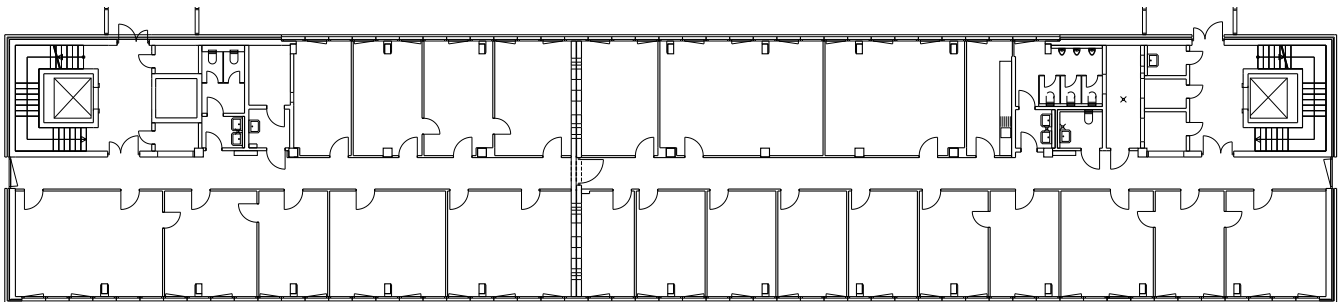
| | |
|-------------------------------------|-----------------------------------|
| Gebäudegröße (BGF) | 12.000 m ² |
| Freie Mietfläche (NF) | ca. 1.400 m ² |
| Größte zusammenhängende Fläche (NF) | 500 m ² |
| Teilbar ab (NF) | 50 m ² |
| Bezug möglich ab | kurzfristig |
| Mietpreise je nach Nutzungsart | 9 - 23 € / m ² |
| Nebenkostenvorauszahlung | 3,50 € / m ² |
| Baujahr / Sanierung | 1988 / -- |
| Etagenanzahl | 4 Obergeschosse , 1 Untergeschoss |





Objektbeschreibung

Das im Jahr 1988 erbaute Bürogebäude 501 verfügt über zwei Aufzüge, die die Ebenen miteinander verbinden, von denen einer barrierefrei direkt von der Straße erreichbar ist. Die freien Mietflächen befinden sich hauptsächlich in den Ebenen 02 und 03. In jeder Ebene befindet sich eine separate Teeküche sowie Sanitärräume, sodass die Option besteht, eine Ebene exklusiv anzumieten. Eine Einzelraumanmietung ist ebenfalls möglich. In dem Fall werden Sanitärräume mit allen Mietern einer Etage geteilt. Eine Einzelanmietung der Teeküche sowie der Sanitärräume ist in diesem Fall nicht möglich. Die Klimatisierung der Büroräume erfolgt durch eine Kühldecke.



Beispiel Ebenenplan

Übersicht freie Mietflächen

| Ebene | Nutzung | Fläche in m ² | Nettopreis € / m ² |
|-----------------------|------------------------|--------------------------|-------------------------------|
| 02 | Büroarbeit/Besprechung | 502 m ² | 23 € |
| 02 | Sonstige Nutzung | 69 m ² | 9 - 15 € |
| 02 | Verkehrsfläche | 200 m ² | 9 € |
| Summe Ebene 02 | | 771 m² | |
| 03 | Büroarbeit/Besprechung | 530 m ² | 23 € |
| 03 | Sonstige Nutzung | 21 m ² | 9,50 - 15 € |
| 03 | Verkehrsfläche | 112 m ² | 9 € |
| Summe Ebene 03 | | 663 m² | |

Impressionen Ihrer neuen Mietflächen



Beispiel für Bürofläche



Mögliche exklusiv genutzte Teeküche



Beispiel für Besprechungsraum



Beispiel für Bürofläche



Immobilienmanagement

Mit jährlich über 59 Millionen Passagieren gehört der Flughafen Frankfurt zu den bedeutendsten Luftverkehrsdrehkreuzen der Welt und mit mehr als 80.000 Beschäftigten bei annähernd 500 Unternehmen und Institutionen gilt er als Deutschlands größte Arbeitsstätte. Rund um den Flughafen wächst ein pulsierender Business-Standort mit hochwertigen Retail-Flächen, modernen Bürowelten und leistungsstarken Logistikkomplexen.

Der Flughafen Frankfurt gilt schon heute als internationales Leistungszentrum für Wirtschaft, Verkehr und Logistik. Mit vielen weiteren erfolgreichen Projekten bereiten wir für Sie den Weg in die Zukunft.

Sie möchten Teil dieses Business-Standorts sein? Sprechen Sie uns an. Wir bieten besondere Objekte in einer außergewöhnlichen, erstklassigen Lage mit moderner Infrastruktur sowie eine umfassende Kundenbetreuung. Unsere Bestandsimmobilien umfassen Büros, Lagerräume und Lounges in den Terminals, den CargoCitys sowie dem zentralen Verwaltungsbereich, ebenso wie Sonderimmobilien, zum Beispiel Flugzeughallen. Mit unserem Know-how und unserer Kompetenz im komplexen und zeitgemäßen Immobilienmanagement, stehen wir unseren Kunden als verlässlicher Partner zur Seite.

Gerne vermitteln wir Ihnen alle Serviceleistungen rund um die Immobilie. Bei Vertragslaufzeiten und dem Zuschnitt von Mieteinheiten bieten wir eine hohe Flexibilität. Zusätzlich steht Ihnen rund um die Uhr ein Störfallmanagement zur Verfügung. Profitieren Sie darüber hinaus von den Synergieeffekten mit anderen Unternehmen.

Sie können auch die nachfolgenden Zusatzservices am Flughafen Frankfurt nutzen:

- Interne Flughafen-Busse
- Kantinen/verschiedene Restaurants/ Snackbars/Bäcker
- Einzelhandel/Supermarkt
- Apotheke
- Post/Paketdienste
- Mietwagenangebote
- Reinigungsservice
- Rabatte durch Flughafenausweise
- Airport Conference Center

Wir freuen uns auf Sie.

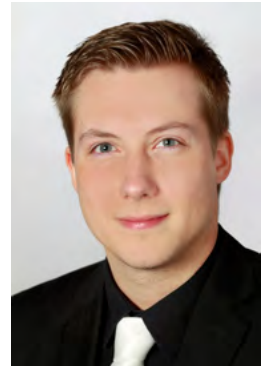
**Ihr Handels- und
Vermietungsmanagement
Fraport AG**

Ihr Ansprechpartner

Ihr Ansprechpartner der Immobilienvermietung
in der CargoCity Süd

David Leuninger
Handels- und Vermietungsmanagement
Vermietung CargoCity Nord und Süd

Tel. 069 690-28274
Mobil: 0173 6892768
Mail: d.leuninger2@fraport.de



Alle in diesem Exposé enthaltenen Angaben erfolgen nach bestem Wissen und beruhen auf Informationen aus Quellen die zum Zeitpunkt der Veröffentlichung für aktuell und korrekt gehalten werden. Eine Gewähr für die Richtigkeit und Vollständigkeit der Angaben kann jedoch nicht übernommen werden.

Die hier veröffentlichten Informationen unterliegen dem Copyright der Fraport AG. Eine Reproduktion oder Wiedergabe des Ganzen oder von Teilen ist mit Ausnahme der gekennzeichneten Artikel ohne die schriftliche Genehmigung der Fraport AG ausgeschlossen.

© 2015

Fraport AG Frankfurt Airport Services Worldwide



Fraport AG
Frankfurt Airport Services Worldwide
60547 Frankfurt am Main
www.fraport.de
Stand: August 2015

